

*“Offrir aux générations futures  
un espace naturel dans toute sa  
richesse et sa diversité.”*

# DEVENIR MÉCÈNE

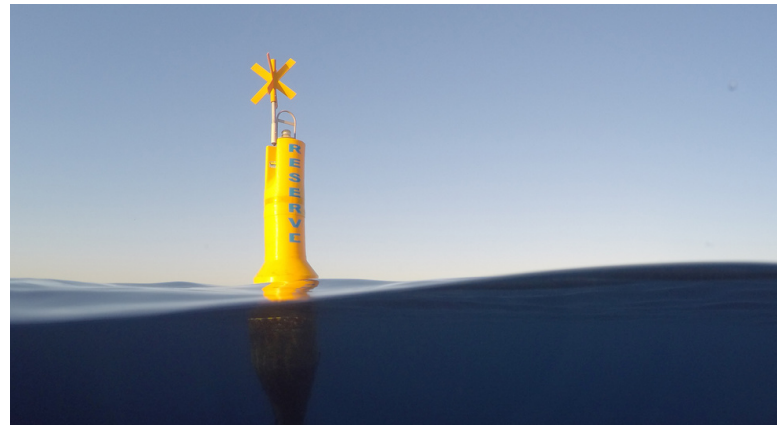


[www.parcmarincotebleue.fr](http://www.parcmarincotebleue.fr)

**PARC MARIN**  
**CÔTE BLEUE**

# QUI SOMMES NOUS ?

**Le Parc Marin de la Côte Bleue** est un espace protégé depuis 1983. Situé dans les Bouches-du-Rhône entre les bassins industrialisés de Marseille et de Fos-sur-Mer il a su préserver sa riche biodiversité sous-marine en conciliant l'environnement et l'économie et en travaillant depuis sa création avec l'ensemble des parties prenantes du littoral.



## Nos objectifs

**Renforcer  
la connaissance**

**Gérer et protéger  
le milieu**

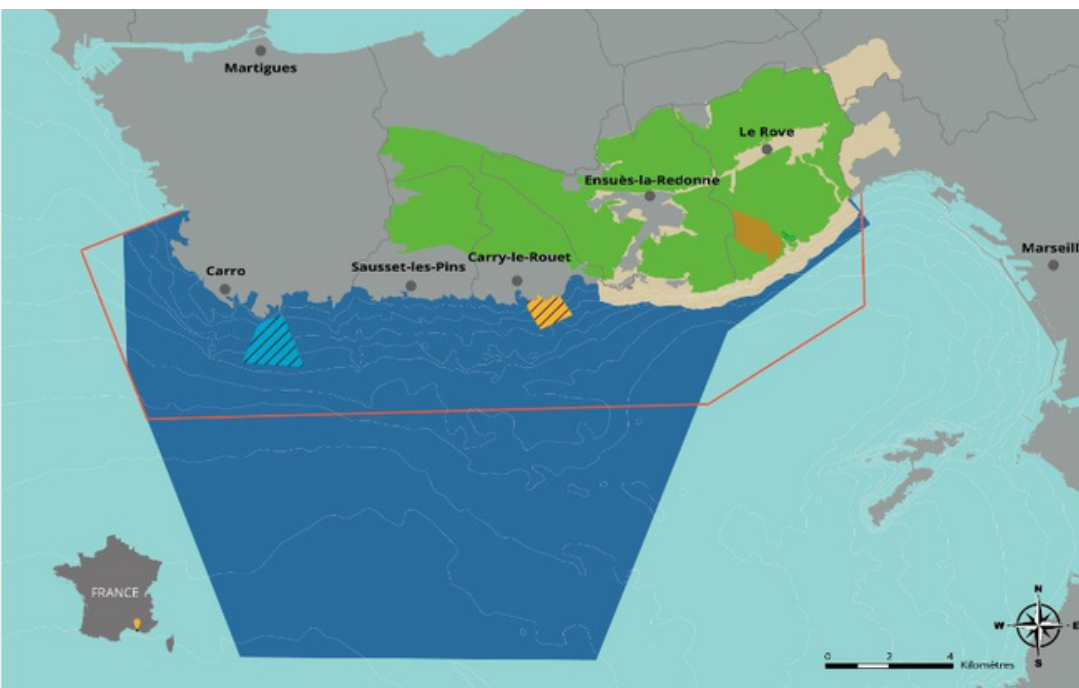
**Valoriser  
la ressource**

**Favoriser une gestion  
raisonnée des usages**

**Etre le relais  
des politiques locales**

**Informier, sensibiliser  
et éduquer**

**Assurer la gouvernance  
et la pérennisation**



### LÉGENDE

- Site Natura 2000 Côte Bleue Marine (Directive Habitats)
- Zone Marine Protégée du Cap Couronne
- Zone Marine Protégée de Carry le Rouet
- Concession du Domaine public Maritime attribuée au Parc Marin de la Côte Bleue
- Zone de Protection Forte (ZPF)
- Site classé du massif de la Nerthe
- Site Natura 2000 terrestre « Côte Bleue - Chaîne de l'Estaque » (Directive Habitats)
- Site Natura 2000 terrestre « Falaise de Niolon » (Directive Oiseaux)

*9 873 ha*  
de concession

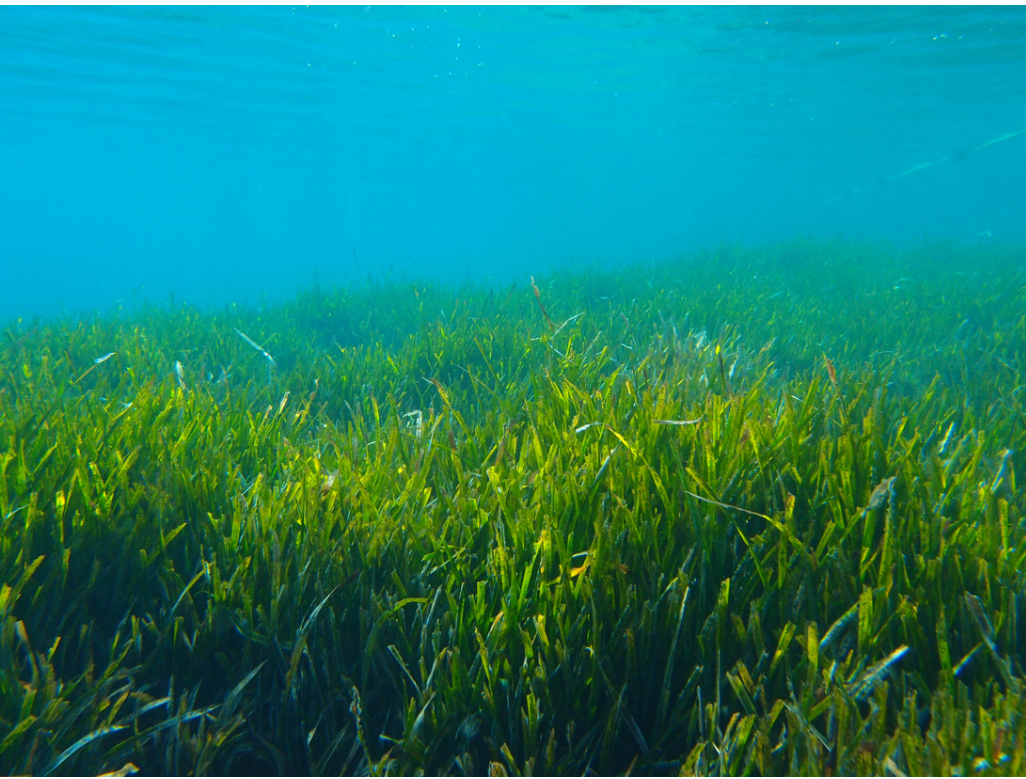
*18 928 ha*  
Site Natura 2000

*2*  
Zones de Protection Forte

*4 884 m<sup>3</sup>*  
de récifs artificiels



# UNE RICHESSE MARINE



*Le milieu marin de la Côte Bleue est un trésor de biodiversité situé entre la rade de Marseille et le Golf de Fos.*

*Le plus grand herbier de posidonie, des zones coralligènes, des gorgones géantes et une multitude d'espèces marines qui se reproduisent, se nourrissent et transitent dans cette zone.*



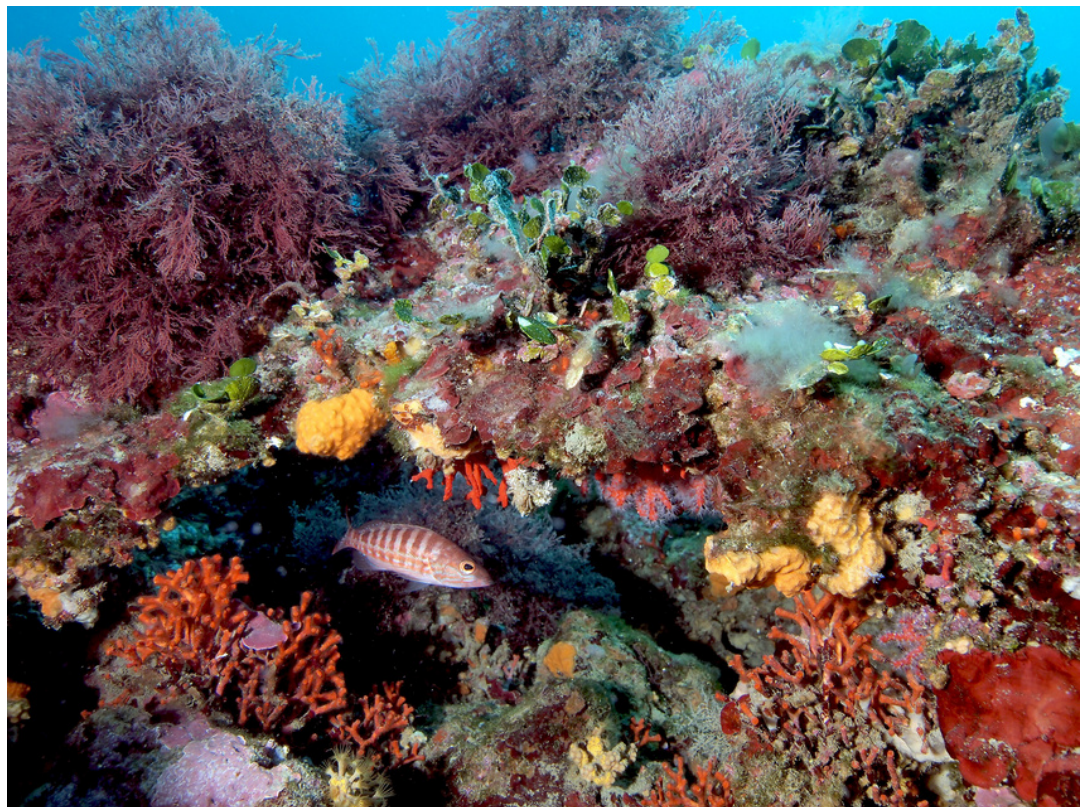
© H. Mennella



© B. Landreau



© B. Landreau



© J-G. Harmelin

# NOS ACTIONS



En soutenant le Syndicat Mixte du parc Marin de la Côte Bleue, reconnu d'intérêt général, vous permettez la réalisation d'actions sur le terrain en faveur de la protection du milieu marin de la Côte Bleue. Nos actions permettent de surveiller le territoire, de mieux connaître la faune et la flore et de sensibiliser différents publics et usagers.

## Campagne Ecogestes Méditerranée



Depuis  
**2004**

**4 000**  
Personnes sensibilisées

**90 %**  
d'engagement

**17**  
structures

- ▶ *Promouvoir auprès des usagers de la mer les gestes pratiques et écologiques pour aller vers une plaisance durable et respectueuse en Méditerranée.*
- ▶ *Faire changer le comportement des usagers de la mer et accompagner les politiques publiques de réduction des pressions sur les milieux naturels.*
- ▶ *Privilégier les contacts directs avec les plaisanciers sur les sites de mouillage les plus fréquentés, ainsi que dans les ports, pôles d'attractivité touristique et interface terre-mer aux enjeux environnementaux majeurs.*

## Balade aquatique dans la réserve marine de Carry-le-Rouet

*Juillet & Août*

*Près de 500*

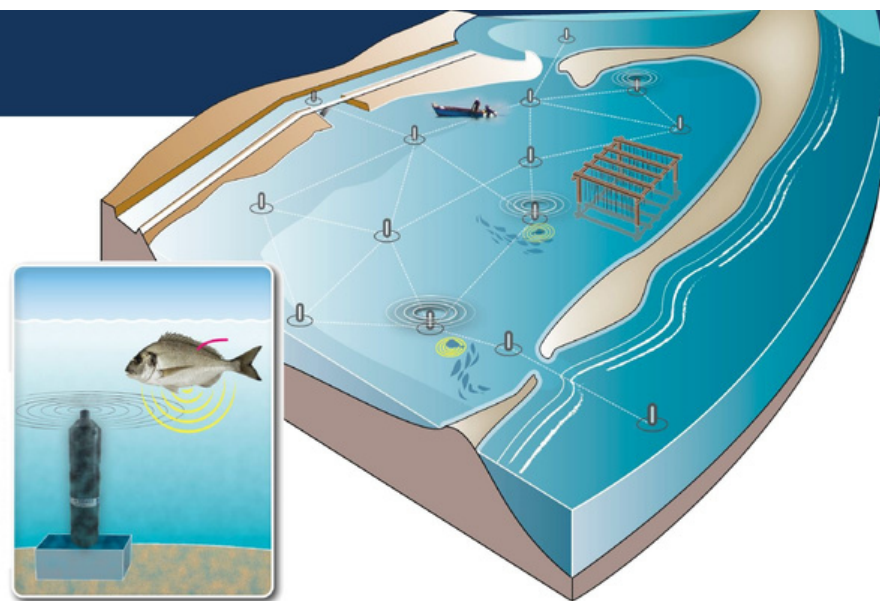
Personnes sensibilisées par an

*Plus de 80*

créneaux disponibles

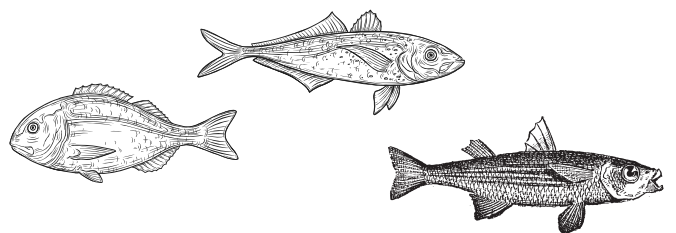


*Faire découvrir à un large public la richesse des petits fonds côtiers de la Côte Bleue et plus particulièrement celle d'une zone marine bénéficiant d'une protection intégrale.*



## Marquages et détections de poissons du projet CONNECT-MED

*Plus de 650*  
individus



*Estimer la fidélité de ces espèces à une ou plusieurs lagunes.*



*Quantifier le temps passé dans les lagunes et en mer en fonction des saisons.*



*Avoir une vision globale de la connectivité régionale des espèces.*



*Avoir une meilleure connaissance de leur site de reproduction.*



# NOUS SOUTENIR

## CONTACT

**Marie BRAVO-MONIN**

Parc Marin de la Côte Bleue  
Observatoire - Plage du Rouet - BP42 31  
av. Jean Bart - 13620 CARRY-LE-ROUET  
monin.marie@parcmarincotebleue.fr  
04 42 45 45 07



© S. Ruitton

*Devenir mécène du Parc  
Marin de la Côte Bleue,  
c'est adhérer à un projet  
de préservation de  
l'environnement et  
permettre d'offrir aux  
générations futures un  
espace naturel dans  
toute sa richesse et sa  
diversité.*

### En nous soutenant, vous pouvez ainsi :

- Renforcer votre engagement environnemental et sociétal.
- Participer à l'amélioration des connaissances sur les ressources marines.
- Contribuer aux efforts des gestionnaires dans leurs actions de préservation des milieux marins littoraux.
- Participer à une action visant à la sensibilisation à l'environnement du grand public.
- Accompagner les politiques publiques de réduction des pressions sur les milieux naturels.

### **Pour les entreprises :**

Défiscalisation de 60 % dans la limite de 5 pour milles de votre chiffre d'affaires annuel.

### **Pour les particuliers :**

Défiscalisation de 66 % dans la limite de 20 % de votre revenu imposable.



[www.parcmarincotebleue.fr](http://www.parcmarincotebleue.fr)

[www.facebook.com/PMCBOfficiel](http://www.facebook.com/PMCBOfficiel)

[www.instagram.com/parc\\_marin\\_cote\\_bleue](http://www.instagram.com/parc_marin_cote_bleue)

[www.linkedin.com/company/parcmarincotebleue](http://www.linkedin.com/company/parcmarincotebleue)